

item

Presse-Mitteilung

© item Industrietechnik und Maschinenbau GmbH
Friedenstrasse 107-109 D-42699 Solingen
Tel.: (0212) 65 80 300 / Fax: (0212) 65 80 310
✉ info@item-international.com
www.item-international.com

Speicher-Datum: Solingen, 04.04.2006
Anzahl Seiten: 2
Anzahl Wörter: 321
Anzahl Zeichen: 2.508

Pressekontakt: Nicole Grewer
Tel.: (0212) 65 80 322
✉ n.grewer@item-international.com

Produktneuheit Frühjahr 2006: Fix und fertig – Neue Möglichkeiten der Scheibebefestigung im MB Systembaukasten

Der item MB Systembaukasten bietet jetzt zwei neue Möglichkeiten zur Befestigung von Scheiben und beliebigen Flächenelementen. Mit den neuen Scheibeneinfassleisten 8 lassen sich Flächen feststehend in Rahmen (wichtig für Sicherheitseinhausungen) einfassen. Es entstehen staubdichte Scheibeneinfassungen für vielfältige industrielle Anwendungen. Sie werden höchsten Anforderungen gerecht und sind auch für den Einsatz in Reinräumen geeignet.

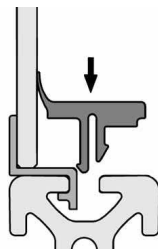
Mit den Scheibeneinfassleisten 8 lassen sich beliebige Flächenelemente (vorzugsweise Scheiben aus Acrylglas, PET-G oder Polycarbonat) nachträglich in einen geschlossenen Profilrahmen einsetzen. Der Clou: es ist dazu keine Bearbeitung des Flächenelementes notwendig.

Die Scheibeneinfassleisten 8 bestehen aus zwei Komponenten: einer Aluminiumleiste, und einer elastischen Kunststoffleiste.

Die stabile und optisch ansprechenden Aluminiumleiste wird in die Profilmutter eingesetzt und nimmt die Scheibe auf. Anschließend wird mit einer zweiten Kunststoffleiste (mit elastischer Dichtlippe) die Scheibe sowie die Aluminiumleiste in der Nut fixiert. Auf diese Weise entsteht ein elastischer Verbundrahmen, der nach außen dieselben optischen und funktionalen Eigenschaften aufweist. Bei Bedarf kann die Kunststoffleiste wieder entnommen werden, um beispielsweise für Wartungsarbeiten oder zu Reinigungszwecken die Scheibe aus dem Rahmen zu entnehmen. Die Scheibeneinfassleiste ist für Flächenelemente der Dicken 2 - 8 mm verwendbar.



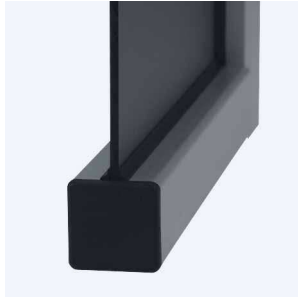
Name der Bilddatei: 8-0494z.tif



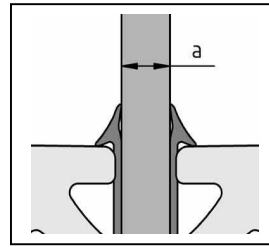
Name der Bilddatei: 49505c.tif

Einfassprofil 8 zur Scheibenbefestigung direkt in der Profilnut.

Um Scheiben direkt in die Profilnut einsetzen zu können wurde das neue Einfassprofil 8 entwickelt. Es umschließt Scheiben von 4 bis 6 mm Dicke vollständig innerhalb der Profilnut und ist neben seiner Dichtungsfunktion schall- und schwingungsisolierend zum Aluminiumprofil. Für alle Arten von Flächenelementen geeignet ist es sich hervorragend – auch für Scheiben aus Kunststoff oder Sicherheitsglas (ESG). Das Einfassprofil 8 wird auf das Flächenelement aufgesetzt und in die Profilnut eingeschoben, anschließend wird der Profilrahmen um die Scheibe herum geschlossen. So wird eine Entnahme der Scheibe ohne Werkzeuge ausgeschlossen.



Name der Bilddatei: 8-0497c4.tif



Name der Bilddatei: 49506a.tif

Die item Industrietechnik und Maschinenbau GmbH aus Solingen ist Entwickler und Anbieter des MB Systembaukastens, ein System, das individuelle Lösungen rund um den industriellen Betriebsmittelbau ermöglicht. Die Basis des Baukastens bilden Aluminiumprofile, eine darauf abgestimmte Verbindungstechnik sowie vielseitige Funktionselemente.